

TRIBUNAL ADMINISTRATIF
D'AMIENS

En chiffres | 2012

Le mot de la présidente | Élise Corouge

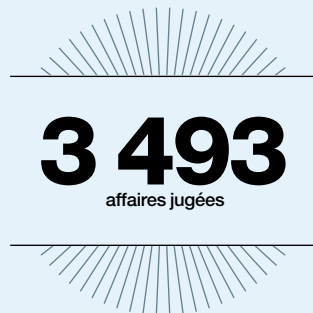
Depuis six ans, le nombre des entrées se situe dans une fourchette allant de 3 300 à 3 550 affaires. L'année 2012, avec ses 3 352 affaires enregistrées, reste dans cette lignée. Depuis six ans, le nombre des sorties se situe dans une fourchette allant de 3 400 à 3 700 affaires jugées. L'année 2012, avec ses 3 493 affaires jugées, reste dans cette moyenne.

Depuis six ans, le taux de couverture des entrées sur les sorties s'établit à 104% en moyenne. Le taux de 104% constaté en 2012 est dans la norme. Grâce à l'effort patient déployé par mes prédécesseurs, le délai moyen de traitement des affaires ordinaires est passé, en six ans, de 2 ans à 1 an 7 mois 15 jours.

Nouvellement nommée à la tête du tribunal, je poursuivrai, avec l'équipe de quinze magistrats qui le compose, cet effort continu d'amélioration des délais de jugement.

Nombre d'affaires jugées

en 2012

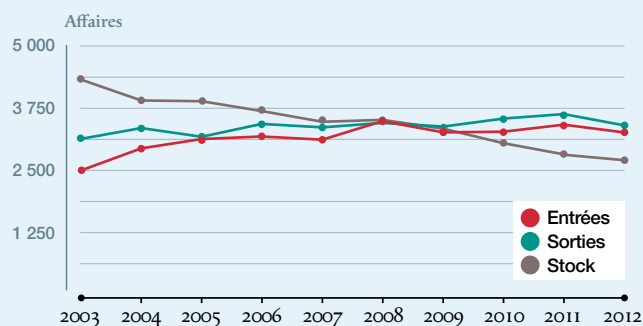


Délai prévisible moyen

de jugement en 2012



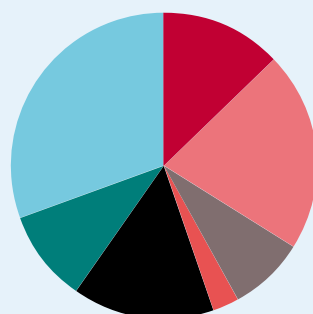
Nombre d'affaires en données nettes* depuis 2003



* Les données nettes correspondent à l'ensemble des requêtes, déduction faite de celles qui présentent des questions identiques en fait et en droit.

Origine

Répartition des affaires jugées en 2012 par type de contentieux



- 13,0 % Contentieux fiscal
- 21,1 % Étrangers
- 7,9 % Fonction publique
- 2,9 % Logement
- 14,8 % Police
- 9,9 % Urbanisme et aménagement
- 30,3 % Autres matières

Les contentieux spécifiquement identifiés sont les plus représentés en moyenne nationale.

Délai prévisible moyen de jugement depuis 2003

